

TOUR SAINT-MARC

LANCY - GE

MAÎTRE D'OUVRAGE

Paroisse Saint-Marc
et copropriétaires

ENTREPRISE TOTALE

2dlc Développement Sàrl
Chemin de la Caroline 21
1213 Petit-Lancy

ARCHITECTES

2dlc Architectes
partenaires SA
Chemin de la Caroline 21
1213 Petit-Lancy

INGÉNIEURS CIVILS

ZS Ingénieurs Civils SA
Rue des Grand'Portes 2
1213 Onex

BUREAUX TECHNIQUES

CHAUFFAGE - VENTILATION
Hirt Ingénieurs & associés SA
Rue des Noirettes 24
1227 Carouge

SANITAIRE

Energestion SA
Chemin de la Gravière 2
1227 Acacias

ÉLECTRICITÉ

DSSA Ingénieurs Conseils SA
Chemin du Pont-du-
Centenaire 109
1228 Plan-les-Ouates

INGÉNIEURS FEU

Haldi Marc ArchiSecu
Rue Dancet 14
1205 Genève

INGÉNIEURS ACOUSTIQUE

Décibel Acoustique SA
Rue de la Muse 1
1205 Genève

GÉOMÈTRES

HCC Ingénieurs Géomètres SA
Chemin Clair-Val 6
1226 Thônex



LOGEMENTS ET LOCAUX PAROISSIAUX

HISTORIQUE/SITUATION > L'église Saint-Marc au Petit-Lancy a été construite dans les années 1970 avec des matériaux préfabriqués amiantés en vigueur à l'époque. Elle était devenue vétuste et statiquement dangereuse de par la présence de tirants enterrés. La paroisse catholique Saint-Marc, propriétaire de l'édifice et du terrain, organise en 2014 un concours d'architecture dans le but de remplacer l'édifice existant. En effet, un projet de rénovation n'était pas envisageable, vu les contraintes financières et techniques.

Le bureau 2dlc Architectes partenaires SA remporte le concours en proposant une tour élégante de 16 étages. Le projet repose sur une mixité entre espace de culte et habitations, avec 94 logements à la vente et à la location. Le lauréat, par le biais de sa structure 2dlc Développement sàrl propose également un montage financier, afin

de rendre possible cette construction. Le projet garantit le maintien d'un lieu de culte tout en répondant aux besoins résidentiels dans la commune.

PROGRAMME > La tour abrite 10 étages d'appartements en location, soit 70 logements de trois, quatre et cinq pièces, dont une moitié en catégorie HM (Habitat Mixte) et l'autre en loyer libre. Les quatre derniers niveaux du bâtiment sont en PPE, soit 24 appartements de quatre, cinq et six pièces. Ces 14 étages d'habitation sont surmontés d'un attique, un espace collectif qui comprend des terrasses, une buanderie, une salle commune avec kitchenette et une bibliothèque commune. Le rez-de-chaussée est occupé par l'église, ses deux salles polyvalentes, ainsi qu'une cuisine semi-professionnelle et un espace d'accueil à l'usage de la paroisse. Le 1^{er} étage partiel est dévolu à de

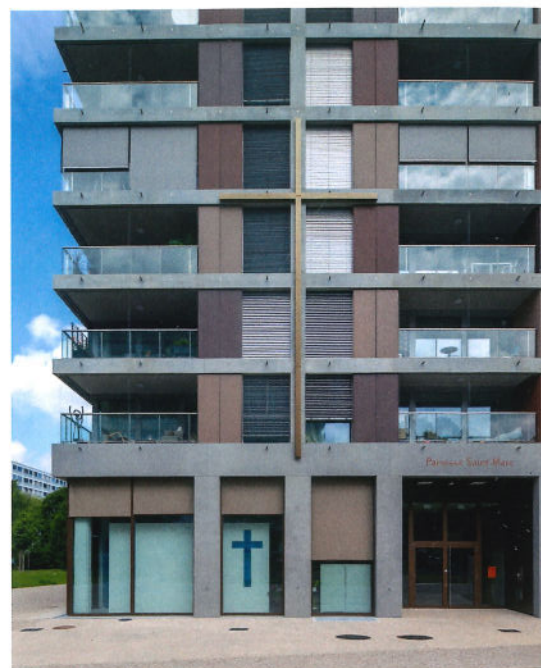
COORDONNÉES

Chemin de la Caroline 21
Avenue du Bois-de-la-
Chapelle
1213 Petit-Lancy

Conception 2014 - 2019
Réalisation 2020 - 2023

Édité en Suisse





l'activité administrative. En sous-sol, un parking privé abrite 84 places alimentées pour l'électromobilité, complété en surface par 21 places visiteurs et 150 emplacements à vélo couverts.

PROJET / CONCEPT > La tour Saint-Marc, d'une hauteur de 50 mètres, s'intègre harmonieusement dans la Cité-Nouvelle d'Onex-Lancy. Un atrium central, ouvert sur l'intérieur, inonde les étages de lumière naturelle. Il sert à la fois de circulation entre les appartements et de lieu de rencontre entre les résidents. L'intervention artistique "Élévation" de l'artiste Alexandre Joly orne le mur de 40 mètres du patio. En plus des 14 étages de logements, cette construction vise à pérenniser un lieu de culte. Occupant un double niveau dans le socle, l'espace de type chapelle bénéficie d'une belle hauteur. Deux espaces supplémentaires dédiés à diverses activités telles que conférences, fêtes d'anniversaire ou kermesses sont à disposition des résidents. Ces trois surfaces peuvent être aménagées pour n'en faire qu'une ou deux et être louées par les habitants du quartier. Une solution à la fois modulable, polyvalente et conviviale. En fonction de la configuration adoptée, le lieu offre une capacité de 50, 100 ou 150 personnes.

RÉALISATION > La structure en béton armé est dotée de parois porteuses et de voiles drapeaux qui libèrent un large volume pour l'espace culturel. La façade composée d'un squelette de bandeaux et piliers préfabriqués en béton confère à l'ensemble une esthétique moderne. Les panneaux de remplissage de la façade ventilée de 3 couleurs donnent à cette dernière un effet mosaïque élégant. Sur les orientations sud et ouest, ces panneaux sont photovoltaïques réalisant ainsi la plus haute façade active de Suisse à ce jour. La production électrique couvre les besoins annuels de consommation des communs. L'intégration de canalisations extérieures accompagnées d'un bassin de rétention et d'une citerne pour la réutilisation de l'eau de pluie pour l'usage d'une fontaine à jets démontre une gestion durable des ressources.



MESURES PARTICULIÈRES > L'autorisation de construire a été déposée en 2017 et délivrée en 2019. En l'absence de plan localisé de quartier (PLQ), le bureau d'architectes 2dlc a dû établir que le projet se justifiait sur le plan urbanistique s'appuyant sur l'image directrice historique de Cité-Nouvelle.

AMÉNAGEMENTS EXTERIEURS > Le parc attenant d'une superficie de 5'000 m² était aussi propriété de la paroisse Saint-Marc. Il demeure accessible aux riverains et perpétue ainsi une tradition d'ouverture sur l'extérieur. La Ville de Lancy a exprimé le désir d'impliquer les habitants du quartier dans le réaménagement nécessaire de l'espace vert. Afin de répondre à leurs souhaits, 2dlc Architectes accompagné de l'entreprise Boccard comme paysagiste a fait planter des arbres de différentes essences, créant des espaces ombragés et des zones de rencontre dont la floraison et les couleurs de feuillage varient tout au long des saisons. L'aménagement comprend des jardins potagers, ainsi qu'un espace dédié à l'organisation de kermesses. L'aire de jeux préexistante a été interconnectée et complétée en matière de bancs.

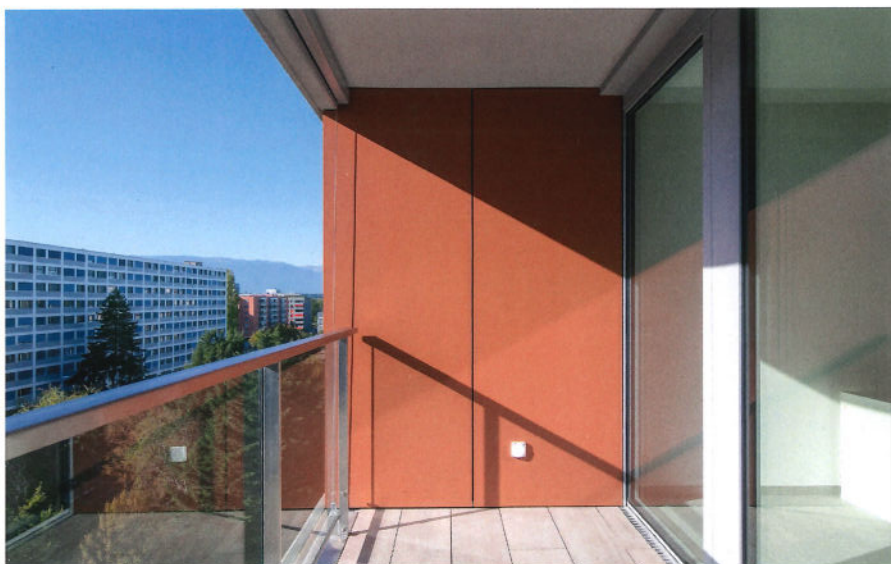
DÉFIS > À Genève, les paroisses ne reçoivent pas de subventions et vivent principalement des dons de leurs membres. Le projet imaginé par 2dlc Développement a répondu aux besoins de financement de la paroisse Saint-Marc. La valeur du terrain, le bénéfice et la quote-part de terrain liée à chacun des 24 appartements en PPE et les marges de promotion ont permis le financement des locaux culturels et apporté à la paroisse les fonds propres nécessaires à la construction des dix étages de logements locatifs, dont le rendement servira à couvrir le fonctionnement de cette dernière.

POINTS FORTS > La principale qualité du projet de la tour Saint-Marc est de procurer un espace culturel polyvalent et chaleureux aux fidèles tout en leur offrant la possibilité de loger dans cet objet architectural. Un lieu où il fait bon vivre et où les échanges sont favorisés grâce aux espaces communs.



CARACTÉRISTIQUES

Surface du terrain	6'346m ²
Surface brute de plancher	11'054 m ²
Volume SIA	57'800 m ³
Nombre d'appartements	90
- Locatifs	70
- PPE	24
Nombre de niveaux	Rez + 15
Nombre de niveaux souterrains	2
Répartition des surfaces	
- Locaux paroissiaux	586 m ²
- Administration	513 m ²
- Logements	10'055 m ²
Places de parc	
- Intérieures	84
- Extérieures	21
- Vélos	150 couvertes



ENTREPRISES ADJUDICATAIRES ET FOURNISSEURS

LISTE NON EXHAUSTIVE

Terrassement – Travaux spéciaux
IMPLENIA SUISSE SA
1213 Onex

Démolition
PIASO-HTP SA
1257 Bardonnex

Échafaudages
IMPLENIA SUISSE SA
1213 Onex

Maçonnerie – Béton armé
IMPLENIA SUISSE SA
1213 Onex

Matériel d'abri
ABRIPROTECT SA
1214 Vernier

Façades – Isolation –
Traitement – Crépi
BISANTI SÀRL
1226 Thônex

Façades
FACETEC SA + SOLARWALL
1023 Crissier

Fenêtres bois – métal
G. BAUMGARTNER AG
1530 Payerne

Fenêtres en métal léger
AAV CONTRACTORS SA
1228 Plan-les-Ouates

Étanchéité
**GENOLET TOITURE
CONCEPT SA**
1227 Carouge

Stores
GRIESSER SA
1228 Plan-les-Ouates

Installations électriques
EL TOP SA
1227 Les Acacias

Installations
recharges électriques
CLIMKIT SA
1800 Vevey

Équipement sono paroisse
FRÉQUENCE TV SA
1260 Nyon

Campaniste
JEAN ECOFFEY ET FILS SA
1636 Broc

Sprinkler
VIANSONE SA
1217 Meyrin

Chauffage – Ventilation
BOSSON ET PILLET SA
1213 Petit-Lancy

Sanitaire
CERUTTI SANITAIRES SA
1207 Genève

Ascenseurs
ASCENSEURS SCHINDLER SA
1258 Perly

Système de fermeture
BAUD TAVELLI SA
1212 Grand-Lancy

Ouvrages métalliques
VOLPÉ MÉTAL SA
1213 Petit-Lancy

Plâtrerie –
Peinture – Faux-plafonds
RENÉ STEINER SA
1226 Thônex

Portes pivot
DELTA TÜRSYSTEME AG
1027 Lonay

Menuiseries intérieures
**ARMOIRES
ET PORTES ALPNACH SA**
1228 Plan-les-Ouates

Menuiseries paroisse
**MAURICE BEAUD FILS
CONSTRUCTIONS SA**
1669 Albeuve

Cloisons mobiles et fixes
LO INTERCLOISONS
1204 Genève

Cloisons séparation sanitaires
**M+M MONTAGE ET
MAINTENANCE SA**
1214 Vernier

Chapes
CRÉA/CHAPES SA
1890 Saint-Maurice

Carrelages – Faïences
GATTO SA
1242 Satigny

Revêtement bois
TOUT REVÊT'QUALITÉ SA
1242 Satigny

Plafonds suspendus
KTS DECO SA
1214 Vernier

Cuisines
VERISET VENTE SA
1180 Rolle

Aménagements extérieurs
**BOCCARD PARCS
ET JARDINS SA**
1236 Cartigny

Nettoyages
HPI ENTREPRISE SÀRL
1227 Les Acacias

Signalétique
**IMPRIMERIE DU
MOLESON CORIS SA**
1217 Meyrin

Intervention artistique
JOLY ATELIER 22
1205 Genève

Concept signalétique
HADÈS GRAPHISME
1284 Chancy

Fontaine
**MECANO
AQUATECHNIQUE SÀRL**
1526 Forel-sur-Lucens

Déchèterie
SERBECO SA
1242 Satigny

Bennes
JAQUIER SERVICES SA
1227 Carouge