

FICHE TECHNIQUE



POST TENEBRAS LUX

CO Golette

Extension THPE du Cycle d'Orientation de la Golette à Meyrin

MAITRE D'OUVRAGE
DI / Office cantonal des
bâtiments (OCBA) / Direction
des constructions (DCO)
Bd de Saint-Georges 16
1205 Genève

M. Laurent Séchaud
022 546 62 39

ARCHITECTE

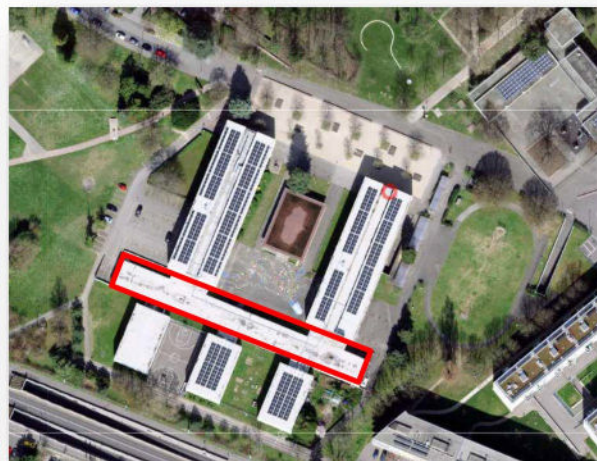
A-Architectes Sàrl
43 Avenue de Châtelaine
1203 Genève

INGENIEUR CVSRE

Energestion SA
Chemin de la Gravière 2
1227 Carouge

SITUATION

Le projet vise à agrandir le Cycle d'Orientation de la Golette par la construction d'un bâtiment de cours et d'une médiathèque au standard énergétique THPE, en surélévation du bâtiment de distribution central situé Rue de la Golette 17 à Meyrin.

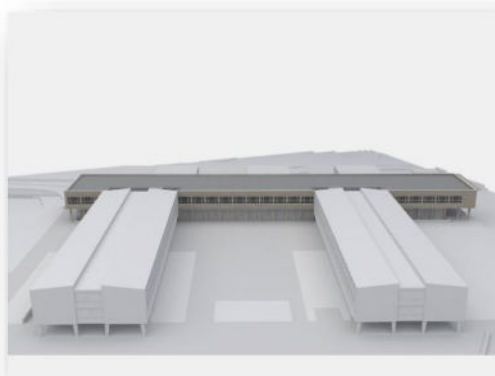


DESCRIPTIF TECHNIQUE

- Production de chaleur assurée par une sous-station raccordée au réseau CADOIMCAD SIG, valorisé entre 40% et 60%.
- Chauffage par plancher chauffant basse température sur chape sèche ;
- Ventilation naturelle des salles de cours et ventilation par extraction simple flux pour respecter le renouvellement d'air hygiénique des sanitaires ;
- Régulation : locaux équipés de thermostats d'ambiance afin d'adapter le chauffage pièce par pièce selon les besoins réels ;
- Conception répondant au standard de Très Haute Performance Energétique.

Durée du projet
2021 - 2022 – En cours

Référence du projet
21-2250



© A-Architectes Sàrl